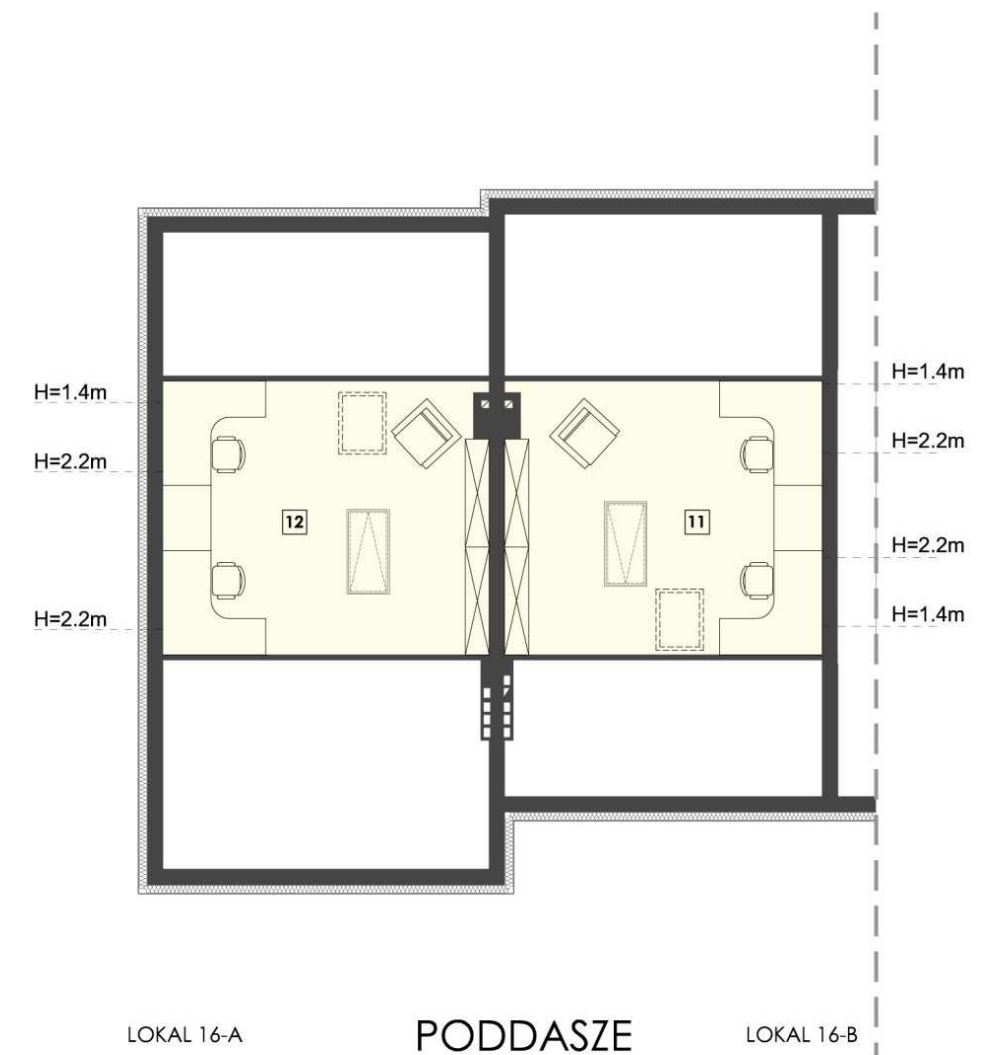
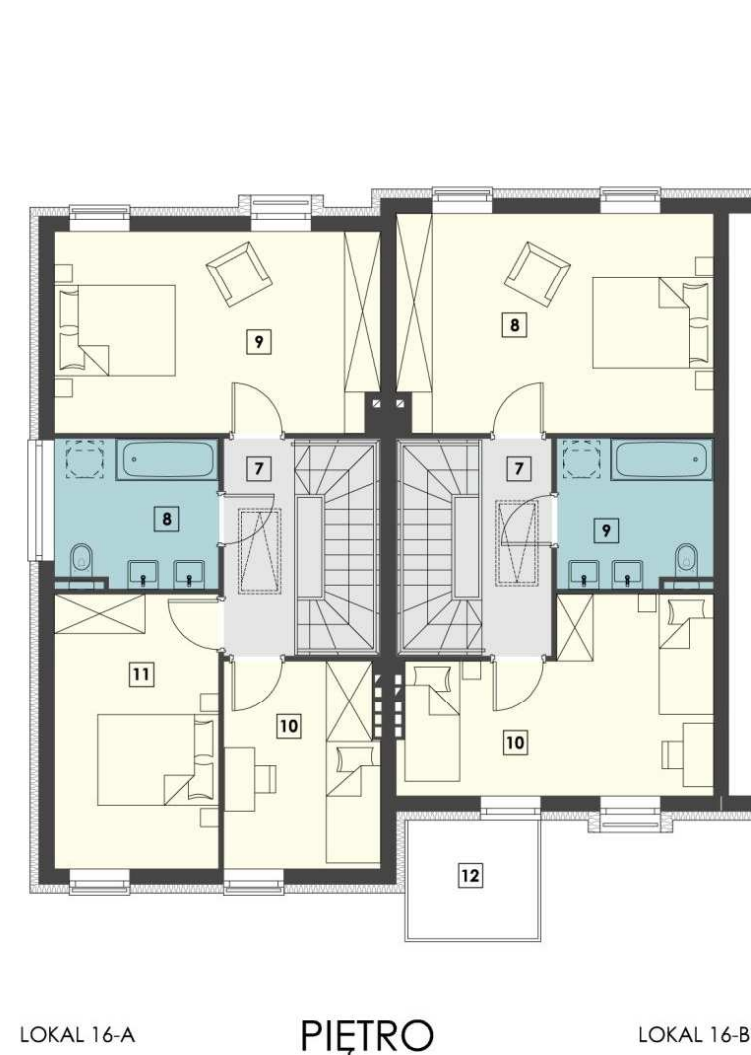


LOKAL 16-A	Powierzchnia użytkowa lokalu 16-A	116,20
Parter	Powierzchnia użytkowa parteru	53,10
1	Przedsiónek	3,20
2	Kuchnia	8,40
3	Hall	1,90
4	Salon	32,20
5	Schody	4,20
6	WC	3,20
Piętro	Powierzchnia użytkowa piętra	49,00
7	Hall	4,10
8	Łazienka	6,40
9	Sypialnia	17,70
10	Sypialnia	8,60
11	Sypialnia	12,20
Poddasze	Powierzchnia użytkowa poddasza	14,10
12	Poddasze	14,10

LOKAL 16-B	Powierzchnia użytkowa lokalu 16-B	109,30
Parter	Powierzchnia użytkowa parteru	48,30
1	Przedsiónek	3,50
2	WC	1,80
3	Hall	1,80
4	Schody	2,90
5	Salon	29,80
6	Kuchnia	8,50
Piętro	Powierzchnia użytkowa piętra	43,00
7	Hall	4,00
8	Sypialnia	18,70
9	Łazienka	6,10
10	Sypialnia	14,20
Poddasze	Powierzchnia użytkowa poddasza	18,00
11	Poddasze	18,00
12	Balkon	4,30



1 2 3 4 5 [m]

BUDYNEK 16 - LOKAL 16-A / LOKAL 16-B

Biuro sprzedaży w Łodzi:

ul. Narutowicza 49 lok. 2, 90-130 Łódź

tel. 42 661-99-77

UWAGA: Rzut i powierzchnia mieszkania w dalszym etapie projektowania może ulec zmianie w granicach +/- 2%. Na wszelkie zmiany należy uzyskać zgodę projektanta. Nie dopuszcza się zmian elewacji budynku. Nie dopuszcza się wkuwania podejść instalacyjnych w ściany międzylokalowe.